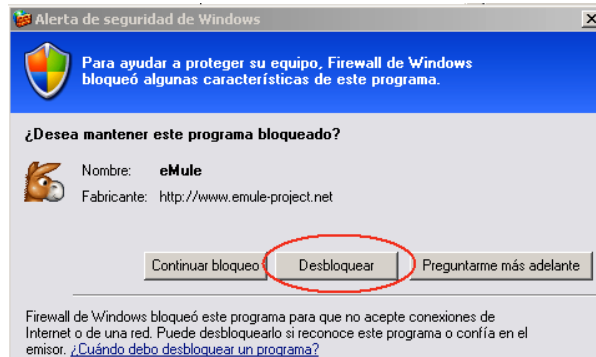
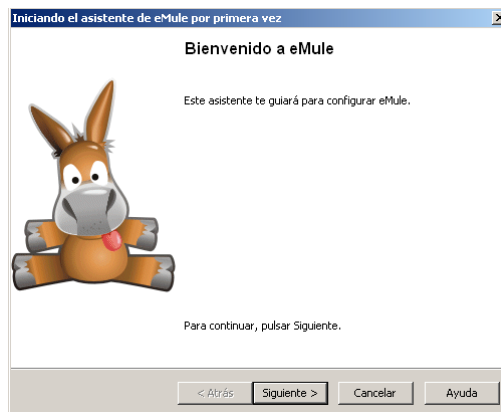


## Configuración básica de Emule

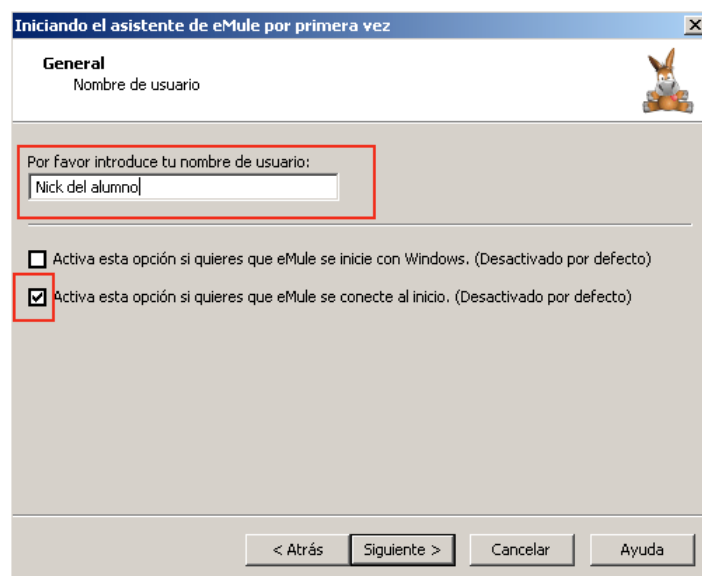
1. Al ejecutar por primera vez Emule es posible que te aparezca este mensaje si tienes el *firewall* de Windows activado. Debes desbloquear el programa para que el sistema operativo deje de comunicarse con el exterior.



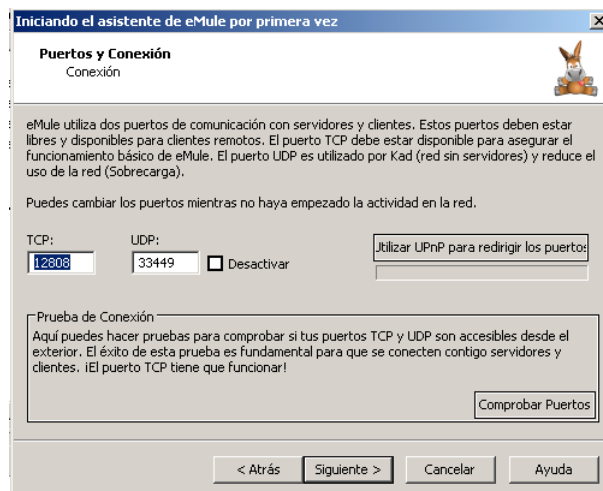
2. A continuación sigue las indicaciones del asistente, que te ayudará a realizar una configuración básica.



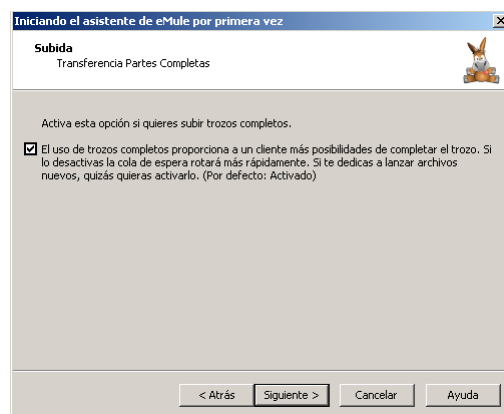
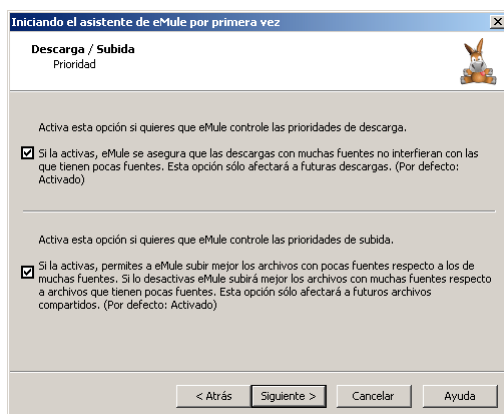
3. Pon tu nick o alias y activa la opción de *Conectar a los servidores al arrancar el programa*.



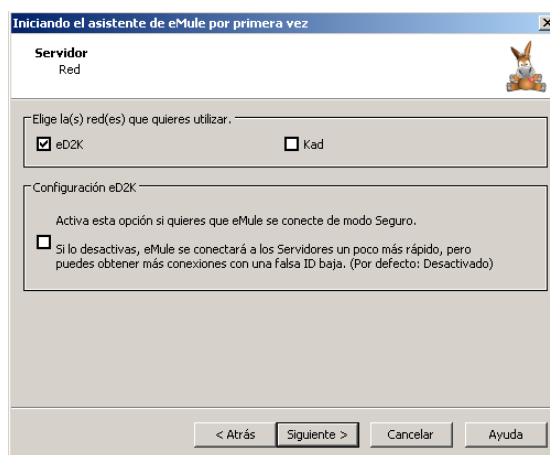
Ahora viene la parte más importante de la configuración: los puertos TCP y UDP. Si no se configura correctamente la velocidad de descarga se verán gravemente afectados. Recuerda que tienes información para configurar tu enrutador (no el del instituto) en <http://www.adslzone.net/postt21430.html>.



4. En las dos siguientes ventanas del asistente no tienes que modificar nada. Dejarás que se gestione automáticamente la prioridad de descarga y la de los blogs.



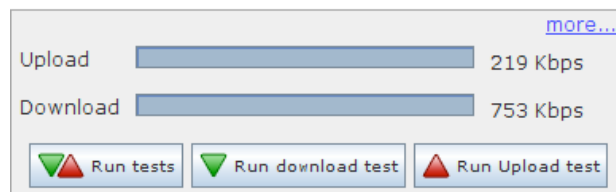
5. Emule puede utilizar dos redes, Edonkey y Kad. Como estamos estudiando la red Edonkey podemos desactivar la otra. En casa puedes utilizar las dos si lo prefieres.



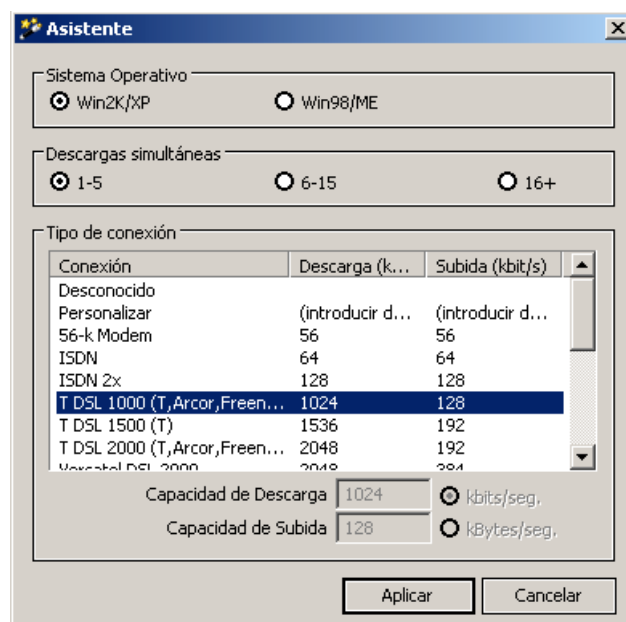
6. Ahora ya está hecha la configuración de Emule.



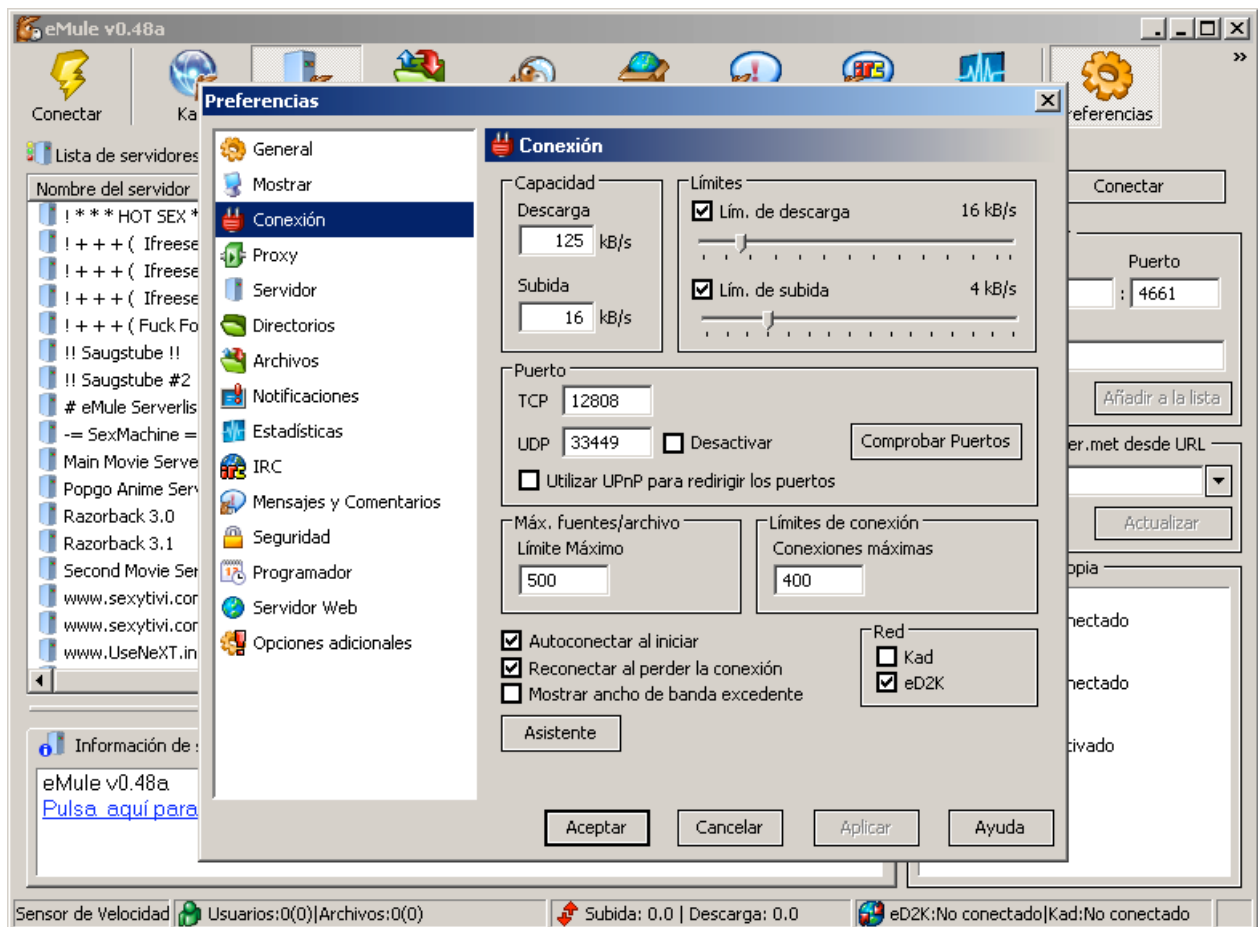
7. Para conocer la velocidad de conexión accede a <http://www.adsl4ever.com/test/11> y ejecuta el test.



8. Ahora podrás establecer la velocidad de tu conexión.



9. Finalmente, ve a *Preferencias / Conexión* y modifica las velocidades de subida y de bajada. Si navegas por Internet a la vez que utilizas Emule es conveniente bajar estas velocidades para que la navegación sea fluida.



10. Ahora ya puedes hacer clic en *Conectar* y entrarás en el mundo de las redes P2P.